

# Präzisions - Drahtpotentiometer DP113 Sy

Synchroaufnahme 13



Ein Potentiometer für den rauen Industrieinsatz. Die Edelmetallwicklung bietet höchsten Schutz gegen Umwelteinflüsse. Der Mehrfachabgriff gewährleistet eine sichere Funktion. Optional ist das Potentiometer mit Lötanschluss lieferbar. Durch die Kugellagerung kann die Welle eine radiale Belastung von 50 N im Dauerbetrieb aufnehmen. Das Potentiometer ist durchdrehbar; kann aber auf Wunsch auch mit Anschlägen versehen werden. Optional kann das Potentiometer mit einer Ölfüllung versehen werden. Zum Schutz gegen Umwelteinflüsse bieten wir den Einbau in ein Schutzgehäuse an. Verschiedene Adapterplatten zur Befestigung vereinfachen die Montage am Einsatzort. Wellen mit Sonderlängen können individuell auch für Einzelstücke gefertigt werden.



Kabelanschluss

### Mechanische Daten

- 1.1 Gehäuse.....: Aluminium
- 1.2 Welle.....: Stahl rostfrei  $\phi 6^{H9}$
- 1.3 Lagerung.....: Kugellager
- 1.4 Widerstandselement.....:  $\leq 5$  K-Ohm Edelmetallwicklung  
:  $> 5$  K-Ohm Präz. Draht
- 1.5 Schleiferabgriff.....: Edelmetall, mehrfach
- 1.6 Schutzart.....: IP64
- 1.7 Anschlussart.....: siehe Tabelle
- 1.8 Befestigungselement.....: Spannklaue
- 1.9 Drehwinkel elektrisch.....:  $345^\circ -1^\circ +2^\circ$
- 1.10 Drehwinkel mechanisch.....: durchdrehend
- 1.11 Verstellgeschwindigkeit.....: max. 60 U/min
- 1.12 Drehmoment.....: siehe Tabelle
- 1.13 Lebensdauer.....:  $10 \times 10^6$  Schleiferweg ( $360^\circ$ )
- 1.14 Anschlagfestigkeit.....: 50 Ncm

### Ausführungen

- Kurzschlussstrecken
- Mittelanzapfungen
- Drehwinkel elektrisch u. mechanisch
- Widerstandstoleranz:  $\pm 1\%$
- Welle: Sonderlänge, durchgehend
- Anschläge (Drehwinkel max.  $345^\circ$ )
- Rutschkupplung
- Ölfüllung
- Schutzart IP65
- Schutzart IP67 nur mit Kabelanschluss

Typ
DP113 Sy KL
DP113 Sy Ka

Mittelanzapfung
$+0,5^\circ / -0,5^\circ$
$+1,5^\circ / -1,5^\circ$
$+3^\circ / -3^\circ$
$+6^\circ / -6^\circ$

### Weitere Typen

- Mehrfachausführung
- Kabelanschluss
- Klemmanschluss
- Lötanschluss
- Messumformer integriert, 0...20 mA, 4...20 mA oder 0...10 V

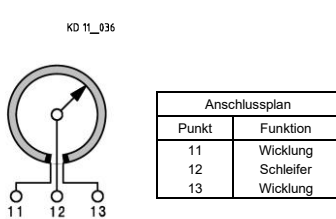
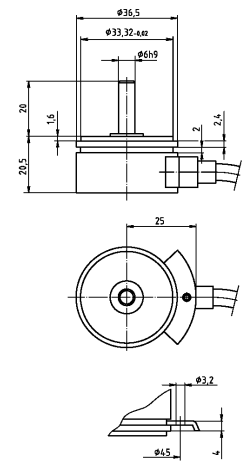
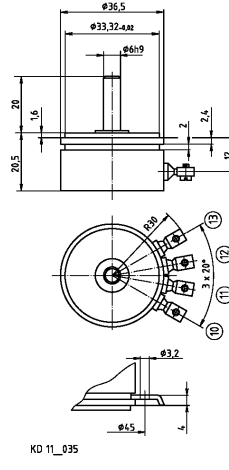
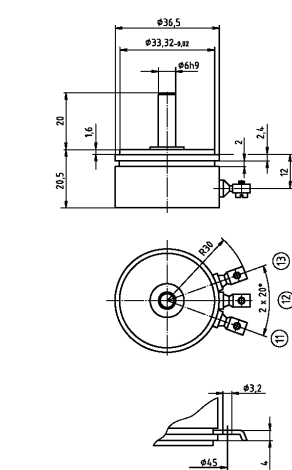
### Zubehör

- Schutzgehäuse
- Adapterplatte
- Balgenkupplung
- Mikroschalter
- Drehknopf
- Skala

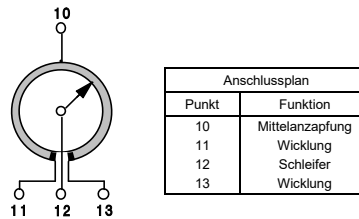
### Elektrische Daten

- 2.1 Widerstandswerte standard.....: 1, 2, 5, 10 K-Ohm
- 2.2 Widerstandswerte max.....: 50 K-Ohm
- 2.3 Widerstandstoleranz.....:  $\pm 3\%$
- 2.4 kleinster Anfangswiderstand.....: 0,05 % vom Gesamtwiderstand
- 2.5 Linearitätstoleranz.....:  $\pm 0,3\%$
- 2.6 Isolationswiderstand.....: 20 M-Ohm
- 2.7 Prüfspannung.....: 500 V, 50 Hz
- 2.8 Betriebsspannung.....: max. 50 V
- 2.9 Gesamtbelastung.....: max. 2 Watt
- 2.10 Schleiferbelastbarkeit.....: 1 mA (max., Lebensdauer)
- 2.11 Temperaturbereich.....:  $-50^\circ\text{C} \dots +100^\circ\text{C}$
- 2.12 Temperaturkoeffizient.....: 20 ppm/ $^\circ\text{C}$

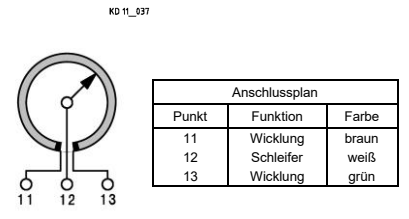
Ausführung	Drehmoment
Standard	$\leq 0,4$ Ncm
Ölfüllung	$\leq 2,5$ Ncm
Sensor	$\leq 0,4$ Ncm
Welle beidseitig	$\leq 2,0$ Ncm



DP113 Sy KL Standard



DP113 Sy KL + Mittelanzapfung



DP113 Sy Ka Standard

Blatt #: KD1121

Änderung / Druck: 22.08.25 / 22.08.25